

Henri Bocage

N° 2

LE PETIT ABBÉ

Oh! la, la!

CHANSON

Chantée par Madame
Céline CHAUMONT
au Théâtre
du VAUDEVILLE



Prix 5 Francs.

Imp. Delanchy & C^o Paris

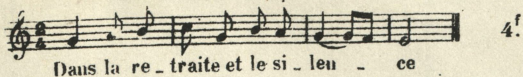
Partition Chant & Piano, Prix net, 5

TABLE THÉMATIQUE.

OUVERTURE.



N° 1.
COUPLETS.



Dans la re - traite et le si - len - ce

N° 2.
CHANSON.

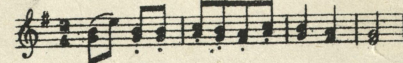


Jean - net - te fil - lette a - vi - sé - e

N° 3.
BILLETS DOUX.
Musique de scène.



N° 4.
MÉLODRAME.



Paroles de M^{rs} **HENRI BOCAGE & ARMAND LIORAT**
Musique de

CH. GRISART

Paris, **BENOIT Aîné** Editeur, 31, Rue Meslay. — Propriété pour tous pays

LE DE VILLIERS
ABBÉ

DE VILLIERS

DE VILLIERS

DE VILLIERS

DE VILLIERS

DE VILLIERS

DE VILLIERS

DE VILLIERS

DE VILLIERS

DE VILLIERS

DE VILLIERS

LE PETIT ABBÉ

OH! LA LA
Chanson

Chantée par Madame **CÉLINE CHAUMONT.**

Paroles de
H. BOCAGE et A. LIORAT.

Musique de
CH. GRISART.

Allegro Mod^{to}

no. 2.

PIANO:

The piano introduction is in 9/4 time with a key signature of two sharps (F# and C#). It begins with a forte (*f*) dynamic and features a rhythmic pattern of eighth and sixteenth notes in the bass line, with chords in the treble line. The piece concludes with a mezzo-forte (*mf*) dynamic.

1^{er} COUplet.

Jean - net te, fillette a - vi - sé

The first couplet consists of two staves. The vocal line starts with a rest, followed by the lyrics 'Jean - net te, fillette a - vi - sé'. The piano accompaniment features a steady eighth-note bass line and chords in the treble. A piano (*p*) dynamic is indicated. A first ending bracket with an 8-measure rest is shown above the vocal line.

- e, Allait aux champs un beau ma - tin Et - pour é - vi - ter la ro -

The second couplet continues the vocal line with the lyrics '- e, Allait aux champs un beau ma - tin Et - pour é - vi - ter la ro -'. The piano accompaniment remains consistent with the previous section.

- sé - - e Dans la lu - zerne et dans le thym El - le re -

The third couplet continues the vocal line with the lyrics '- sé - - e Dans la lu - zerne et dans le thym El - le re -'. The piano accompaniment concludes the piece with a final chord.

2

-troussait sa ja - quet - te De - ci, de là, comm'ci, comm'ça

mf

- A quoi pen - ses-tu donc, Jeannet - te? Oh! la la, que montres tu là?

mf

8- - - - - Oh! la la, Oh! oh! oh! oh! que mon - tres tu là?

2^e COUPLET.

Juste à point, ça tombe à mer - veil - le, Passe Lu - cas, le beau vain -

p

- queur Nez au vent, bonnet sur l'o - reil - le, Les bras en -

rond, la bouche en cœur — Où — donc qu'tu vas comm'ça, Jean-net — te?

Viens donc par là, j'te cont'rai ça,..... Ah! Lucas, j'suis un' fille hon-nê — te

Oh! la la, quéqu'tu m'dis donc là? — Oh! la la Oh! oh! oh! oh! quéqu'tu

3^e COUPLET.
m'dis donc là? — Mais Jeannet — te é — tait, il faut

croi — re, Cu — ri — eu — se, qui ne l'est pas? — Et voulant

4

connaître l'his - toi - re Sous la feuil - le sui - vit Lu - cas

Là, tout en faisant la cau - sel - te, L' on va... l' on va... jus - qu' à... jus - qu' à...

Ah! Lucas... tu m' chiffonn's, c'est bê - te... Oh! la la, qu' équ' tu fais donc

mf

là? Oh! la la, Oh! oh! oh! oh! qu' équ' tu fais donc là

4^e COUPLET.

Au - sortir du bois, à nuit clo - se, Lucas si -

p

fait d'un air ma - lin; Quant à Jean-nette, elle é - tait ro - se

Comme les pommes du jar - din. Pi - teuse - ment, baissant la tête

te Pleu - rant par ci, s'cachant par là! - Ah! Lucas,

sou - pi - rait Jean - net - te, Oh! la la, qué'qu'maman di - ra?

Oh! la la, Oh! oh! oh! oh! qué'qu'ma - man di - ra?